

O QUE É O PROJETO FREIA?

O projeto FREIA é um projeto financiado pela União Europeia dedicado ao avanço de métodos de teste para identificar **QUÍMICOS DISRUPTORES ENDÓCRINOS** que são tóxicos para a reprodução feminina. O projeto FREIA irá:

1

... melhorar a compreensão e obter novos conhecimento sobre os efeitos adversos da disrupção endocrina na saúde feminina.

2

... desenvolver métodos de testes e aprimorar os existentes para detecção de DEs tóxicos à reprodução feminina e apoiar a regulamentação preventiva.

3

... promover opções sustentáveis para uma sociedade saudável e melhorar a saúde da mulher.

POR QUE OS QUÍMICOS DISRUPTORES ENDÓCRINOS SÃO IMPORTANTES



DEs ESTÃO EM TODA PARTE

Os DEs são principalmente produtos químicos artificiais que encontramos em nosso cotidiano. DEs interferem com a função normal dos nossos hormônios e, como resultado, causam problemas de saúde.



DOSES MUITO BAIXAS PODEM CAUSAR DANOS

As quantidades geralmente consideradas "seguras" para os consumidores são baseadas em métodos tradicionais de avaliação de risco que normalmente não levam em conta efeitos nos hormônios.



POTENCIAIS EFEITOS ATRAZADOS

Os efeitos podem ocorrer anos após a exposição. Além disso, efeitos adversos à saúde podem afetar várias gerações.



DANOS IRREVERSÍVEIS À SAÚDE

Durante períodos de alta vulnerabilidade, a saúde de uma mulher pode ser irreparavelmente prejudicada.



EFEITOS LARGAMENTE SUBESTIMADOS

Os atuais testes regulatórios carecem de métodos adequados para identificar DEs.

EXEMPLOS DE DEs CONHECIDOS E SUSPEITOS



BISFENOL A



ALGUNS PESTICIDAS E BIOCIDAS



ALGUNS FTALATOS COMO O DEHP



ALGUNS PRODUTOS QUÍMICOS PERFLUORADOS COMO PFOA E PFOS

COMO OS QDEs PODEM AFETAR A SAÚDE REPRODUTIVA FEMININA?

Problemas de saúde reprodutiva em mulheres estão geralmente relacionados ao desequilíbrio hormonal. Além de fatores de risco como obesidade ou tabagismo, os DEs podem afetar a saúde reprodutiva. DEs podem desregular hormônios em qualquer estágio da vida, desde a concepção até a idade adulta, o que pode levar a uma série de problemas de saúde.



MENOPAUSA PRECOCE
1 em cada 250 mulheres aos 35 anos



CÂNCER DE MAMA
1 em cada 8 mulheres



SÍNDROME DO OVÁRIO POLICÍSTICO (SOP)
5-15% das mulheres



ENDOMETRIOSE
10% das mulheres em idade reprodutiva



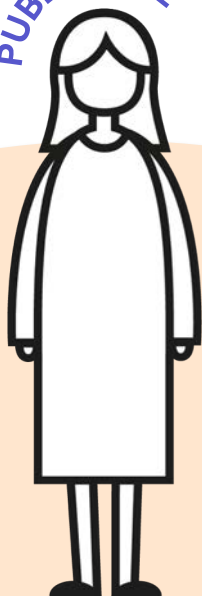
INFERTILIDADE
1 em cada 6 casais



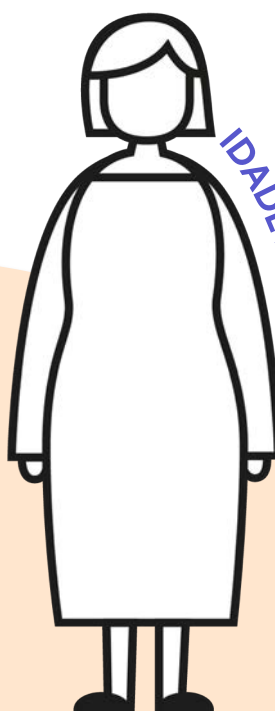
CICLOS MENSTRUAIS IRREGULARES
50 em cada 1000 mulheres



PUBERDADE



IDADE ADULTA



LIDANDO COM A QUESTÃO DOS DEs

Para FREIA, é importante compartilhar nossas descobertas científicas e informar à sociedade sobre os potenciais riscos à saúde dos DEs



APRIMORAMENTO DE TESTES PARA DEs PARA UM REGULAMENTO DE QUÍMICOS MAIS EFICAZ

MELHORES INFORMAÇÕES SOBRE DEs PARA ESCOLHA DE ESTILOS DE VIDA MAIS SAUDÁVEIS



Para mais informações consulte: www.freiaproject.eu



AGRADECIMENTO: Este projeto recebeu financiamento do programa de pesquisa e inovação Horizon 2020 da União Europeia, sob o contrato de subvenção n.º 825100 (FREIA). Este resultado reflete apenas as opiniões do(s) autor(es) e a União Europeia não pode ser responsabilizada por qualquer uso que possa ser feito das informações nele contidas.